

SR1.60

Centrali di comando
Control units

DREAMY
UP
DIL



60 mm (42/48 mm)*



1

kg

170 kg/max

5
years
WARRANTY



**NUOVA FLANGIA
IN TECNOPOLIMERO
NEW TECHNOPOLYMER
FLANGE**

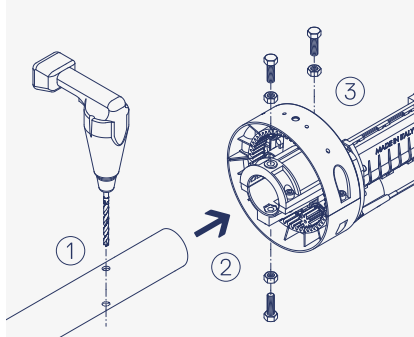
Soluzioni tecniche innovative

La nuova flangia in tecnopolimero ad alta prestazione consente una migliore distribuzione del carico radiale. Rispetto alla soluzione a cuscinetti è in grado di sopportare carichi assiali molto elevati e assicurare massima affidabilità anche in situazioni di installazioni difficili o caratterizzate da bilanciamenti non ottimali.

Innovative technical solutions

The new high-performance technopolymer flange permits a better distribution of the radial load. Compared with the bearings version, it can support very high axial loads and it is extremely reliable even in situations where installation is difficult or not perfectly balanced.





Installazione rapida in tre passaggi

Pensata per i costruttori di serrande consente di agevolare le operazioni di installazione in pochi passaggi. Per installare SUPERBE è sufficiente eseguire un foro passante sul tubo serranda, inserire il motore nel tubo e procedere dunque a fissarlo.

Quick installation in three steps

Designed for roller shutter manufacturers, it can be installed easily in just a few steps. To install SUPERBE, just make a hole through the shutter pipe, insert the motor in the pipe and then fasten it.

Prestazioni uniche

Grazie all'ingranaggio in acciaio e alla fascia traino serranda maggiorati che garantiscono la massima presa.

Unique performance

Thanks to the thicker stainless steel gear and pulling crown which ensure the maximum grip.

Auto-apprendimento delle posizioni di finecorsa

Il nuovo finecorsa, caratterizzato da connessioni rapide e alimentazione elettrofreno integrata, consente una regolazione automatica sia in apertura che in chiusura.

Self-learning of limit switch positions

The new limit switch, with quick connections and integrated electric brake power supply, enables automatic adjustment during the opening and closing phases.

Accessori

Accessories



KSR60.42

Kit riduzioni per diametri 42 mm.
Reduction kit for 42 mm diameter.



KSR60.48

Kit riduzioni per diametri 48 mm.
Reduction kit for 48 mm diameter.



SRE.X1

Elettrofreno per SR1.60/SR1.76.
Electric brake for SR1.60/SR1.76.



CABLE 4m

Cavo da 4 metri.
Cable 4 m.



BL.BS

Dispositivo di comando elettrico e manuale protetto da contenitore in alluminio e chiave anticasso.

Manual and electric controller protected by theft-proof aluminium casing and theft-proof key.



BL.C

Chiave per BL.BS.
Key for BL.BS.

Versioni Disponibili

Available versions

Base Base	SR1.60
Con elettrofreno incluso With electric brake	SR1.60E
Con elettrofreno e cavo da 4 m inclusi Including electric brake and 4 m cable	SR1.60EC
Alimentazione motore Motor voltage supply	230 Vac 50/60 Hz
Corrente massima assorbita Max absorbed current	3,1 A
Potenza assorbita Absorbed power	690 W / 720 W with SRE.X1
Coppia massima Max. Torque	170 Nm
Condensatore Capacitor	20 µF
Corsa massima serranda Max rolling shutter stroke	8 m
Velocità di apertura a vuoto Opening speed without load	10 r.p.m.
Finecorsa Limit switch	Automatico Automatic
Temperatura di funzionamento Operating temperature	-20 °C ÷ +50 °C
Indice di protezione Protection level	IP X0
Classe isolamento motore elettrico Electric motor insulation class	F
Superficie massima serranda Max rolling shutter size	22 m ²
Peso max. serranda bilanciata Max balanced rolling shutter weight	170 kg
Diametro asse serranda Shaft diameter	60 mm (42/48 mm)*
Diametro puleggia Pulley diameter	200 / 220 mm
Lubrificazione Lubrication	Grasso Grease
Peso Weight	5,4 kg

* Diametri albero 42/48 mm possibili con accessori KSR60.42/KSR60.48. | 42/48 mm shaft diameters with KSR60.42/KSR60.48 accessories.